

Formação de Empreendedorismo

TRABALHO EM EQUIPA

AUTOANÁLISE

Experimente este divertido exercício para determinar que tipo de pessoa de negócios você é! Vários especialistas analisaram centenas de desenhos de porcos e descobriram que a maneira como você desenha um porco pode dizer muito sobre si.

Faça um desenho de um porco numa folha de papel em branco. Inicialmente, deve executar esta tarefa sozinho e só depois comparar os seus desenhos e resultados com os seus colegas. Assim que tiver desenhado o seu porco, peça ao seu tutor para o analisar para ver que tipo de pessoa de negócios é.

Negócio Individual ou Trabalho em Equipa

Ao criar uma empresa, precisará de considerar se deseja trabalhar como parte de uma equipa ou sozinho. Há vantagens e desvantagens para ambos. Muitos empresários criam a sua empresa como uma operação de uma só pessoa, mas gradualmente constroem uma equipa de sucesso à medida que o negócio se expande.

Trabalhar individualmente	Trabalhar em equipa
Eu posso tomar todas as decisões	A tomada de decisões é partilhada
Eu fico com todos os lucros	Os lucros são partilhados
Posso perder dinheiro no negócio	As perdas são partilhadas
Posso trabalhar ao meu próprio ritmo	Podemos fazer mais juntos
Prefiro trabalhar sozinho	Eu gosto de trabalhar com os outros
Eu assumo toda a responsabilidade	As responsabilidades são partilhadas
O feedback pode ser lento porque eu trabalho por conta própria	Feedback instantâneo da equipa
Confio nas minhas próprias capacidades	Um conjunto de competências de cada membro da equipa

Formação de Empreendedorismo

DE QUE COMPETÊNCIAS/APTIDÕES NECESSITA A SUA EQUIPA?

Equipas eficazes terão uma mistura das habilidades/aptidões que se seguem. Deve refletir sobre as suas competências e aptidões específicas. Considere quais as que são necessárias para formar a sua equipa.

Competências de produção

As competências necessárias para fazer o produto. Por exemplo, técnicas de carpintaria, desenho, etc.

Competências de organização

Certificando-se de que é bem organizado, pode cumprir com prazos de encomendas, pode organizar e realizar reuniões, etc.

Competências financeiras

Possui competências para atribuir custos e preços a um produto ou serviço? Consegue completar uma previsão e contas?

Competências promocionais

Alguém na sua equipa deve ser capaz de promover o produto ou serviço.

Competências de Venda e Marketing

Estas são competências muito importantes, pois alguém na sua equipa deve ser capaz de comercializar o produto ou serviço e vendê-lo.

Competências de gestão

É necessário que alguém na sua equipa assuma a responsabilidade geral para garantir que o trabalho é realizado.

Quando tiverem sido identificadas as competências necessárias, defina Regras de Jogo para si e para a Equipa.

Formação de Empreendedorismo

- Chegar a acordo sobre quem assumirá a responsabilidade por cada uma das diferentes tarefas.
- Decidir quanto tempo cada um está disposto para investir no negócio.
- Decidir como você e a sua equipa propõem resolver os problemas/desentendimentos que possam surgir.

Formação de Empreendedorismo

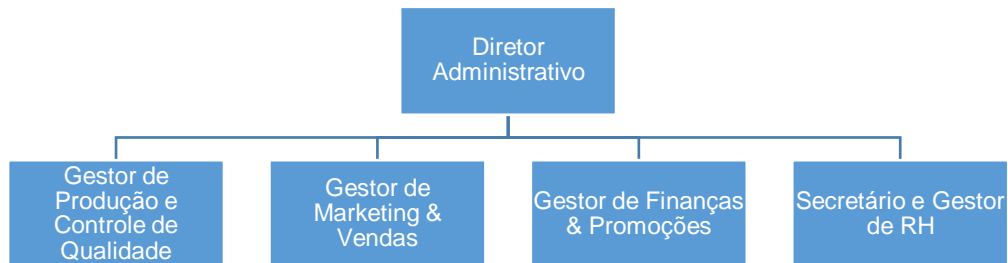
SELEÇÃO E FORMAÇÃO DA NOSSA EQUIPA

Competências	Competências necessárias	Elemento da equipa
Competências de produção		
Competências de organização		
Competências financeiras		
Competências de promoção		
Competências de Venda e Marketing		
Competências de gestão		

Formação de Empreendedorismo

ORGANOGRAMA

Quando tiver decidido a conceção de uma equipa, deve preparar um organograma. Dependendo dos diferentes papéis que você e o grupo tenham identificado, pode definir algo deste género:



Formação de Empreendedorismo

TRABALHO EM EQUIPA

1. Explique o processo usado para escolher a sua equipa.

2. Foi um bom método para escolher equipas? Porquê?

3. Que dificuldades enfrentou durante o processo?

4. Como ultrapassou essas dificuldades?

5. O que aprendeu sobre si próprio durante o processo?

6. O que aprendeu sobre os restantes elementos da sua equipa durante o processo?

7. Que competências você ou a sua equipa podem adquirir/desenvolver para que a sua equipa possa trabalhar de forma mais eficaz?



YOUTHPRENEURS-LEARNING BY DOING

2016-3-RO01-KA205-035607

Formação de Empreendedorismo
